

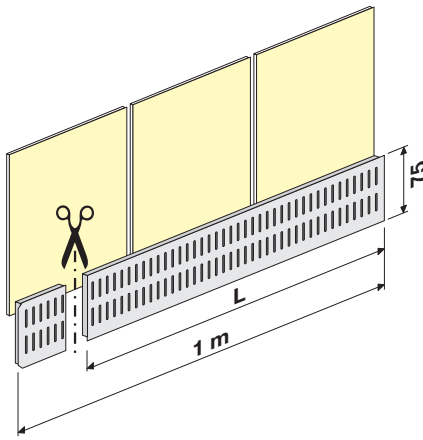
FRIASEAL® - universal - Typ ES/VS

Rohrschott R 90/R 120 mit integriertem Schallschutz

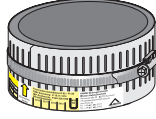
Zugelassen für alle gängigen Kunststoff-Rohrsysteme

Ⓓ DIBt-Zulassung Z-19.17-1274 // ⒸH VKF-Zulassung 12879-12880

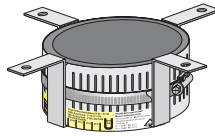
BSM 1 m-Band für individuelle Konfektionierung
Rohr- bzw. Muffenaußendurchmesser $da \leq 110$ mm



Typ ES



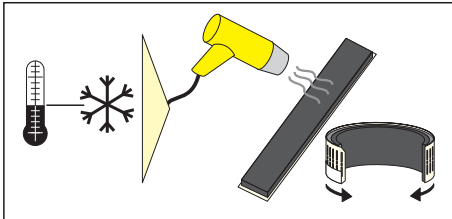
Typ VS



Art. Nr.	Lieferumfang	
18 95 00		1 x BSM 1 m Band, inkl. 3 x PE-Schaumstoffstreifen zur Körperschalldämmung, L = 300 mm
		3 x Spannbänder
		3 x Kennzeichnungsschilder
		3 x BSM Etiketten

Zubehör für den Typ VS (vorgesezte BSM) separat bestellen:

18 80 72	3 x		3er Befestigungs-Set für nachträgliche Montage bei $\varnothing < 110$ mm
18 80 73	4 x		4er Befestigungs-Set für nachträgliche Montage bei $\varnothing = 110$ mm

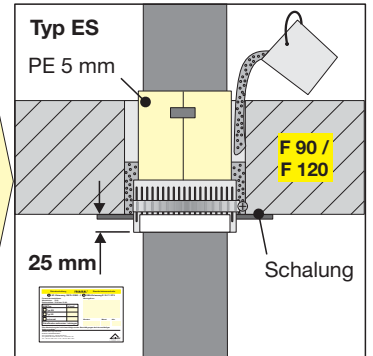
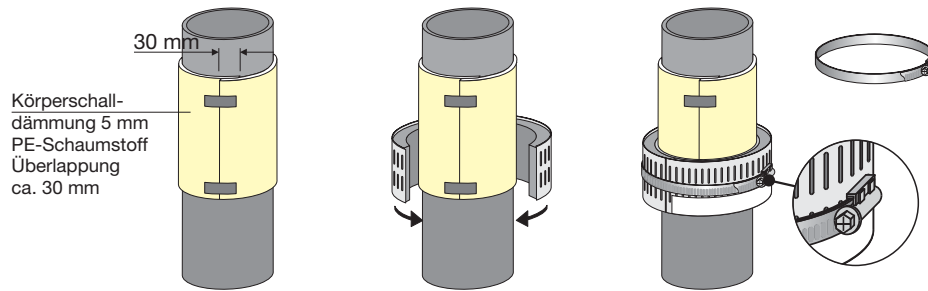


BSM FRIASEAL universal	Einbau in Wände: R 90 Einbau in Decken: R 90 bzw. R 120		
	Massivwand Dicke (mm)	Ständerbauwand Dicke (mm)	Decke Dicke (mm)
Typ ES	≥ 150	-	≥ 150
Typ VS	≥ 100	≥ 100	≥ 150

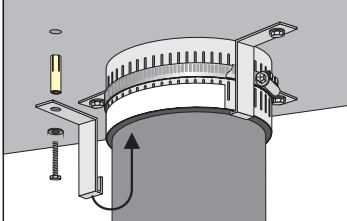
Rohr- bzw. Muffenaußen- durchmesser $da \leq 110$ mm	da [mm]	L [mm]	Kernloch \varnothing [mm]
	32	170	≥ 95
	40	195	≥ 103
	50	225	≥ 112
	63	270	≥ 126
	75	305	≥ 138
	90	350	≥ 153
	110	415	≥ 170

BSM-Dicke: 6,5 mm
PE-Schaum: 5 mm

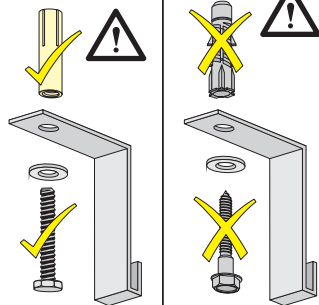
BSM Typ ES / VS



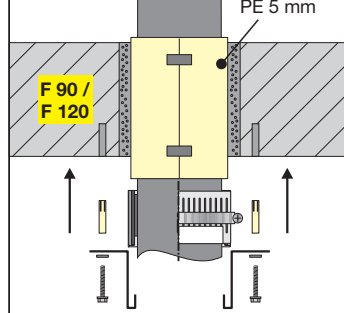
Typ VS



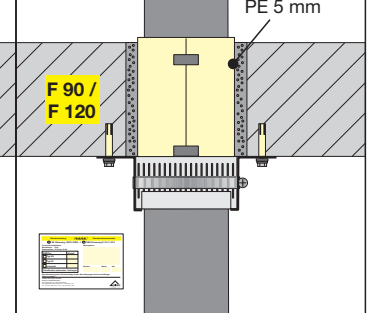
feuerbeständig!



Typ VS



Typ VS

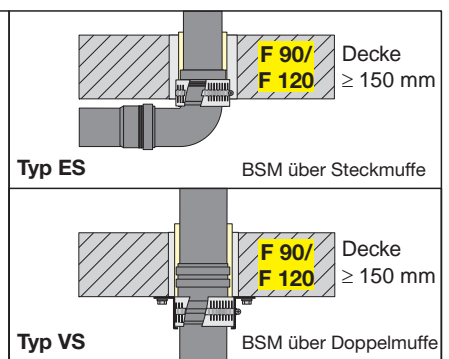
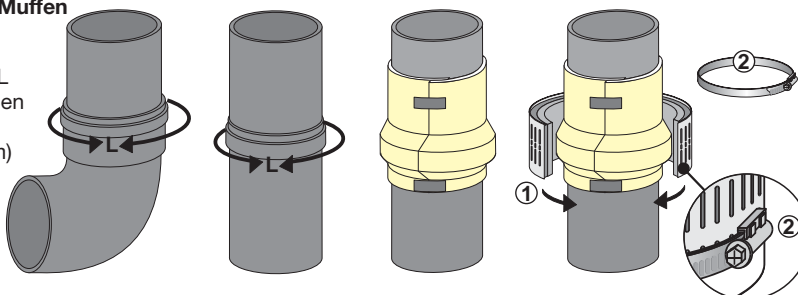


da [mm]	Befestigungs- Set	Artikel-Nr.
< 110	1 x 3er	18 80 72
$= 110$	1 x 4er	18 80 73

BSM Typ ES / VS

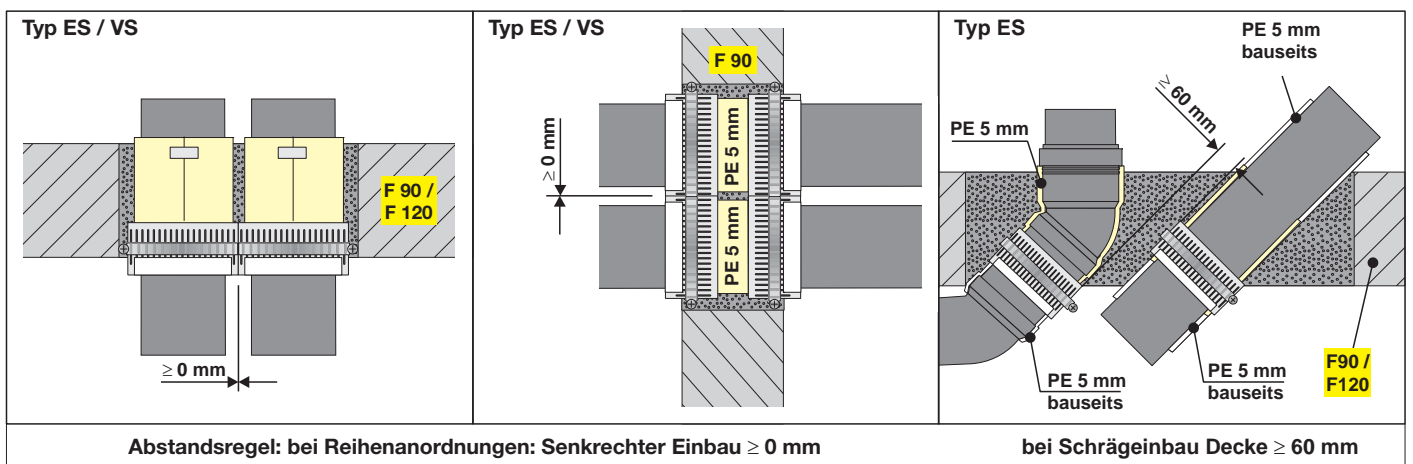
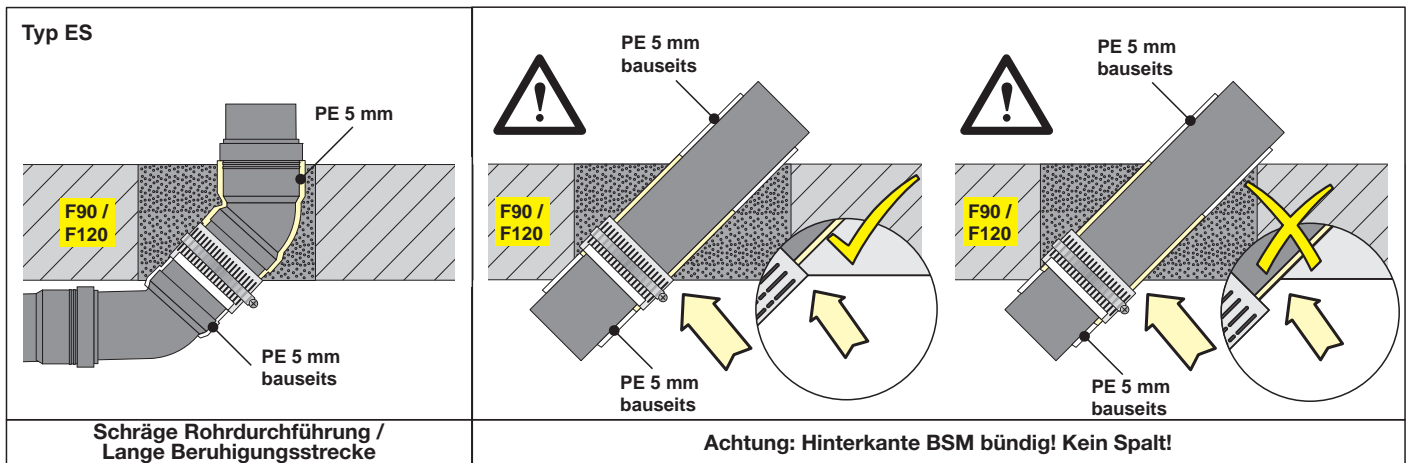
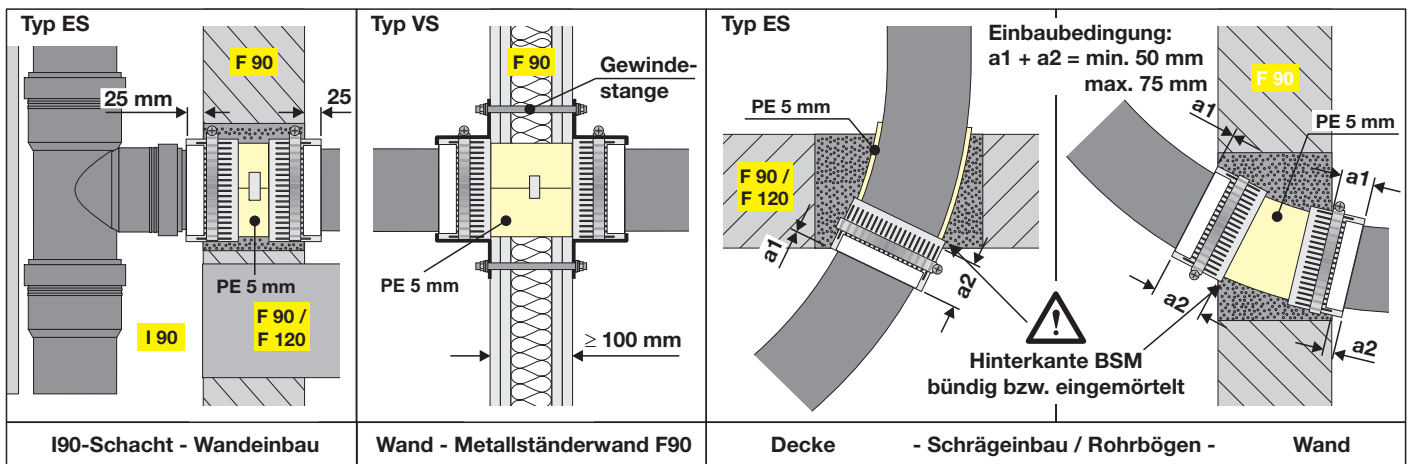
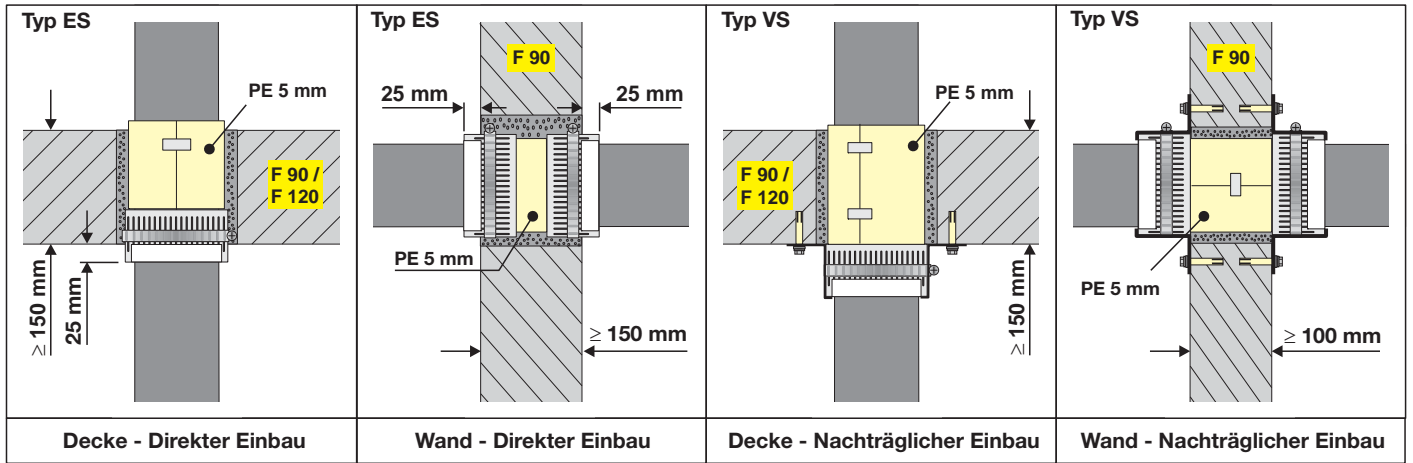
Einbau über Muffen

BSM- Länge L
an Muffenaußen
durchmesser
(max. 110 mm)
anpassen

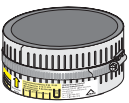
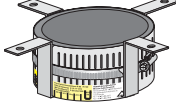
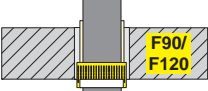

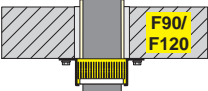

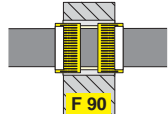

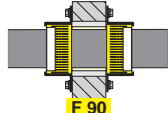

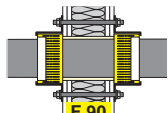

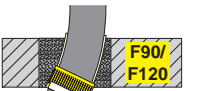

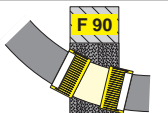

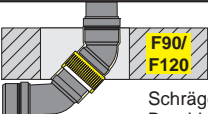

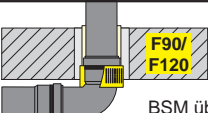

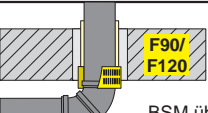
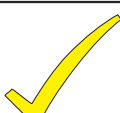
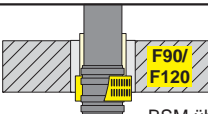

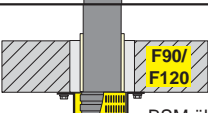



FRIASEAL® - universal - Typ ES/VS

Montagebeispiele



FRIASEAL® - universal - Typ ES/VS

Einbausituation / Bauteildicke	Anwendungsmöglichkeit gemäß Zulassung		Rohrarten
	BSM Typ ES	BSM Typ VS	
BSM Typ ES / VS			Gruppe 1: PVC-U, PVC-HI, PVC-C, PP Gruppe 2: PE-HD, LDPE, PP, ABS, ASA, Styrol-Copolymerisate, PE-X, PB, mineralverstärkte Kunststoffe Gruppe 3: Al-Verbundrohre
 Decke ≥ 150 mm	 da ≤ 110 mm		Gruppe 1, 2 und 3 Rohrdaten: siehe Zulassung, Anlagen
 Decke ≥ 150 mm		 da ≤ 110 mm	Gruppe 1, 2 und 3 Rohrdaten: siehe Zulassung, Anlagen
 Massivwand ≥ 150 mm	 d 32 bis d 110 mm		Gruppe 1, 2 und 3 Rohrdaten: siehe Zulassung, Anlagen
 Massivwand ≥ 100 mm		 d 32 bis d 110 mm	Gruppe 1, 2 und 3 Rohrdaten: siehe Zulassung, Anlagen
 Leichte Ständer - Trennwand ≥ 100 mm		 d 32 bis d 110 mm	Gruppe 1 und 2 Rohrdaten: siehe Zulassung, Anlagen
 Decke ≥ 150 mm	 da ≤ 110 mm		Gruppe 1 Rohrdaten: siehe Zulassung, Anlagen
 Massivwand ≥ 150 mm	 da ≤ 110 mm		Gruppe 1 Rohrdaten: siehe Zulassung, Anlagen
 Decke ≥ 150 mm *) Schrägeinbau / Lange Beruhigungsstrecke	 da ≤ 110 mm		Gruppe 2 Rohrdaten: siehe Zulassung, Anlagen
 Decke ≥ 150 mm BSM über Steckmuffe	 da ≤ 110 mm Muffen-außen-ø max 110 mm		Gruppe 2 Rohrdaten: siehe Zulassung, Anlagen
 Decke ≥ 150 mm BSM über geklebte Formteile	 da ≤ 110 mm Muffen-außen-ø max 110 mm		Gruppe 2 Rohrdaten: siehe Zulassung, Anlagen
 Decke ≥ 150 mm BSM über Doppelmuffe	 da ≤ 110 mm Muffen-außen-ø max 110 mm		Gruppe 2 Rohrdaten: siehe Zulassung, Anlagen
 Decke ≥ 150 mm BSM über Doppelmuffe		 da ≤ 110 mm Muffen-außen-ø max 110 mm	Gruppe 2 Rohrdaten: siehe Zulassung, Anlagen

Bei Reihenanordnungen Abstand zwischen den BSM ≥ 0 mm. Ausnahme: Schrägeinbau Wand ≥ 70 mm, Decke ≥ 60 mm

*) Bei Schrägeinbau darf die BSM nicht über der Muffe angeordnet werden.

Brandschutzmanschette Länge anpassen. Manschettenblech kann press gestoßen bzw. überlappt werden.

**Übereinstimmungserklärung
für die montierten FRIASEAL Rohrabschottungen R 90/R 120**

Montagefirma:

Baustelle bzw. Gebäude:

Datum der Herstellung:

Geforderte Feuerwiderstandsklasse der **Rohrabschottung(en)**:

R 90

R 120

Hiermit wird bestätigt, dass

- die **Rohrabschottung(en)** der Feuerwiderstandsklasse R 90 bzw. R 120 zum Einbau in
- Wände*) der Feuerwiderstandsklasse F 90
- Decken*) der Feuerwiderstandsklasse F 90*) bzw. F 120*)
hinsichtlich aller Einzelheiten fachgerecht und unter Einhaltung aller Bestimmungen der
allgemeinen bauaufsichtlichen Zulassung Nr. Z-19.17-1274 des Deutschen Instituts für
Bautechnik vom 30.05.2008 (und ggf. der Bestimmungen der Änderungs- und Ergänzungs-
bescheide vom*)) hergestellt und eingebaut wurde(n) und
- die für die Herstellung des Zulassungsgegenstandes FRIASEAL Rohrschott R 90/R 120
verwendeten Bauprodukte entsprechend den Bestimmungen der allgemeinen bauauf-
sichtlichen Zulassung gekennzeichnet waren.

*) Nichtzutreffendes streichen bzw. ergänzen

.....
(Ort, Datum)

.....
(Firma/Unterschrift)

(Diese Bescheinigung ist dem Bauherrn zur ggf. erforderlichen Weitergabe an die zuständige
Bauaufsichtsbehörde auszuhändigen.)